

e-Book



Pioneirismo no Brasil

Banheiros prontos

para obras de
centros logísticos



Veja como a Matec
reduziu o tempo de obra



Bem-vindo(a) ao mundo revolucionário dos **projetos de banheiros prontos** em obras de **Galpões Logísticos!**

Neste e-book, exploraremos as inovações pioneiras da **Matec Engenharia** no Brasil e as vantagens e diferenciais de utilizar banheiros prontos nas obras de grande porte.

Prepare-se para descobrir como conseguimos **encurtar o prazo da obra**, otimizar a eficiência do seu projeto e elevar os padrões de qualidade e conforto.

A Matec Engenharia

04

Vantagens e **Benefícios**

11

Diferenciais da Solução

15



A Matec Engenharia

A história da Matec Engenharia

Inovando desde
sua fundação

05

Liderança em projetos de banheiros prontos

O pioneirismo da
Matec Engenharia.

06

O compromisso com a qualidade

Certificações
e reconhecimentos.

10



1.1

A história da Matec Engenharia Inovando desde sua fundação

A **Inovação** está no DNA da **Matec Engenharia**.

A empresa, que tem mais de 30 anos de mercado, é conhecida no Brasil por ser **pioneira no uso do BIM** e por estar sempre trazendo soluções e tecnologias para **enriquecer o ambiente das obras** e os resultados dos seus projetos.

E como não poderia deixar de ser, a Matec acaba de inovar mais uma vez ao ser a primeira empresa brasileira a utilizar projetos de banheiros prontos em obras de **galpões logísticos**.



OBRA HSI SYSLOG CAJAMAR



1.2 Liderança em projetos de banheiros prontos Pioneirismo da Matec

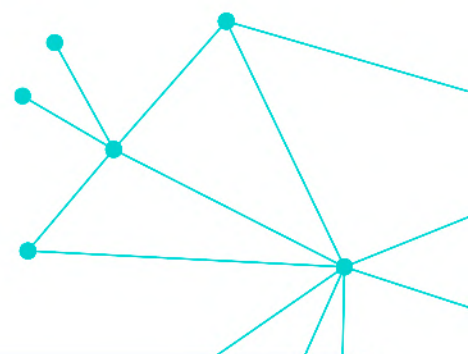
O uso de projeto de banheiro pronto **geralmente é feito em obras de grandes repetições**, como por exemplo, obras comerciais, obras de hotéis, etc.

No caso da **HSI Syslog Cajamar**, que a Matec está executando em parceria com a empresa **HSI Investimentos**, esta é uma obra que tem característica de repetição por ser uma obra de centro logístico com cerca de 200 mil m² e **72 módulos de blocos sanitários**.

**Obra de
200 mil m
da HSI Syslog,
em Cajamar,
é parceira
na solução**



Com isso, o **sistema de repetição** foi viabilizado com base na quantidade de módulos necessários para o projeto e nós conseguimos pôr em prática a **primeira obra de centro logístico** do Brasil utilizando esta solução.



Planejamento e viabilização junto a uma equipe de Fornecedores Parceiros



A Matec também tem uma característica muito particular de **desafiar não só a sua equipe como também os fornecedores** para que possam, sempre, trabalhar com o objetivo de criar novas soluções que sejam viabilizadas nos projetos e no dia a dia.

Para tanto, **assumimos o desenvolvimento da cadeia de fornecedores** e, desta forma, conseguimos criar novas soluções construtivas.



A procura pelo fornecedor, o planejamento e os **testes para a viabilização** do uso de banheiros prontos na obra **HSI Syslog Cajamar**, levaram em torno de **um ano**.

Tempo necessário para estudar a parte de sustentabilidade, a logística e até **para entender a nossa demanda** e como o nosso fornecedor conseguiria se programar para entregar e montar tudo em um curto espaço de tempo e com a **qualidade desejada**.

Após analisarmos todas as possibilidades e oportunidades, **modelamos em BIM** a solução apresentada pelo fornecedor e extraímos os quantitativos para realizar um comparativo entre a solução tradicional e os **módulos prontos**.

Com isso, observamos que os custos estavam bastante próximos e poderíamos trabalhar a negociação comercial para que o projeto pudesse dar certo.



Chegada dos módulos sanitários na obra, após a sua produção off-site

Fase Atual do Projeto

Neste momento nós estamos na **fase de implantação dos banheiros prontos** e os resultados são os melhores possíveis em termos de melhor **aproveitamento de tempo, custo e controle de qualidade** na obra.



Equipe Matec Engenharia,
na Obra HSI Syslog Cajamar.
Processo de implementação
dos módulos sanitários.



1.3 O compromisso com a qualidade Certificações e reconhecimentos

Como construtora, **desenvolvemos atividades** que ultrapassam os tapumes dos nossos canteiros, levando **conhecimento** e **sustentabilidade** para os nossos colaboradores, clientes e sociedade em geral. Este mesmo padrão de qualidade foi aplicado na obra de construção do centro logístico **HSI Syslog Cajamar**.

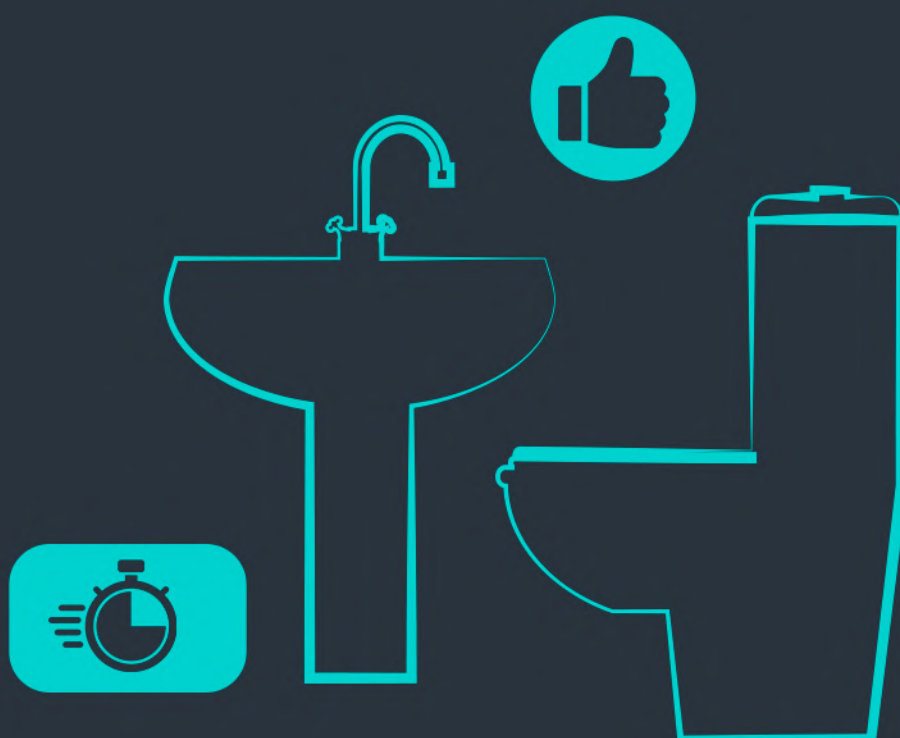


Vantagens e Benefícios



Vantagens e Benefícios
de Banheiros Prontos em
Obras de Galpões Logísticos

12





2.1 Vantagens e Benefícios

Banheiros Prontos
em Obras de
Galpões Logísticos

Redução do tempo de construção

Os banheiros prontos **reduzem em 30% o prazo de execução** do banheiro especificamente, considerando a execução externa em obras de **galpões logísticos**.



Eficiência na gestão de recursos

Economia de tempo e dinheiro.

Qualidade garantida

Sem preocupações com inconsistências e retrabalho.



Flexibilidade e adaptação

Projeto personalizado para cada necessidade.

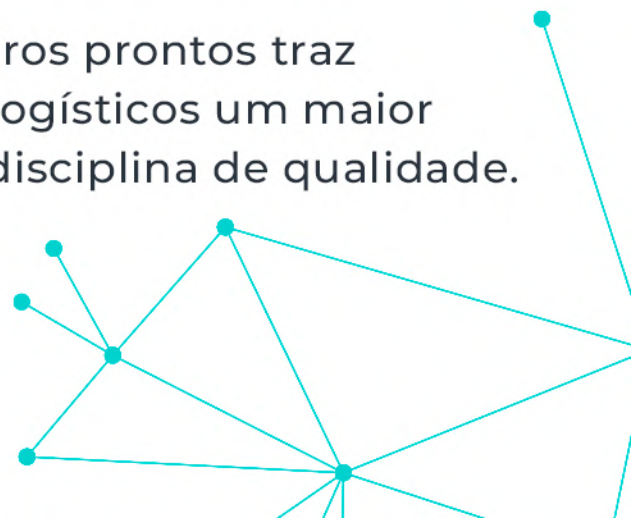
Sustentabilidade

Contribuindo para o meio ambiente e redução de resíduos e caçambas na obra.



Maior Controle

Com o projeto de banheiros prontos traz para a obra de Galpões Logísticos um maior controle e eficiência da disciplina de qualidade.



Redução de Acidentes

Ambiente controlado com redução da possibilidade de acidentes.



Evita Atividades Simultâneas

Liberação da área para execução dos demais serviços nos galpões evitando atividades simultâneas.

Obra Limpa!

Obra limpa e redução no índice de patologias (quebra de paredes/lajes em obra).



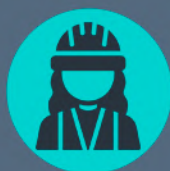
Equipe Matec Inspeccionando os Módulos Sanitários

Diferenciais da Solução



Diferenciais dos **Banheiros Prontos** da Matec Engenharia para Centros Logísticos

16





3.1 Diferenciais dos Banheiros Prontos

Matec Engenharia

Produção *Off-Site*

Execução das atividades **totalmente fora da obra** (*off-site*), o que gera um controle de qualidade muito maior. Além disso, esta solução permite a **execução dos módulos de forma antecipada na fábrica do fornecedor**, para que sejam entregues mediante a necessidade da obra.



 Produção *off-site*, realizada fora do canteiro de obra



Redução de interface entre atividades na obras



Com a solução aplicada na obra **HSI Syslog Cajamar**, nós conseguimos reduzir a interface entre atividades em obra.

Para um **sanitário convencional**, várias atividades são necessárias e realizadas por diferentes fornecedores. Entre essas atividades estão a execução de contrapiso, fechamentos, acabamentos, instalação de louças e metais, além das instalações elétricas, hidráulicas e de esquadrias. Essas atividades precisam ser planejadas e controladas **juntamente com outras atividades** da obras que ocorrem na área em que os banheiros estão sendo construídos.

Já com a solução dos **módulos prontos** reduzimos expressivamente a interface entre atividades na obra e **mitigamos os riscos de atrasos e patologias em campo**.



Prototipagem para aprovação de sistemas e padrões



Articulamos a **execução de um protótipo dos módulos** para aprovação dos sistemas e padrões **junto ao cliente** e demais envolvidos no processo, antes da liberação para fabricação, desenvolvendo uma **abordagem colaborativa** ao projeto.

Design moderno e funcional



Os módulos sanitários prontos apresentam um design moderno e funcional que proporciona ambientes agradáveis e **ergonômicos**.

Eles são projetados para maximizar o espaço disponível e garantir um fluxo adequado de pessoas e atividades. Com isso, obtemos um resultado final de alta qualidade, com **conforto e praticidade para os usuários**.

Materiais de alta qualidade



Os banheiros prontos são construídos com materiais de alta qualidade, garantindo **durabilidade e resistência**.

Os materiais utilizados para a fabricação desses módulos são escolhidos cuidadosamente para suportar condições adversas e garantir a segurança e o conforto dos usuários.

Além disso, a escolha de **materiais de alta qualidade** também contribui para a **redução de custos com manutenção** e substituição de peças ao longo do tempo.



Facilidade de instalação

A nossa solução de módulos sanitários prontos possui a vantagem da grande **facilidade de instalação** que oferece, permitindo que o processo seja concluído com **mais agilidade** sem abrir mão da segurança.

A instalação desses módulos é feita de forma rápida e sem a necessidade de grandes intervenções na estrutura do galpão, o que **reduz significativamente o tempo de obra**.

Com isso, os módulos sanitários prontos para obras de **galpões logísticos** se destacam como uma opção prática, eficiente e segura para as **empresas que buscam agilidade** na conclusão de suas obras.

Módulos
Sanitários
prontos
para
instalação





Manutenção simplificada

Os banheiros prontos para obras de galpões logísticos apresentam uma **manutenção simplificada**, o que reduz o tempo gasto com reparos e **umenta a produtividade** tanto durante a obra quanto no pós-obra.

Isso se deve aos materiais de alta qualidade utilizados na fabricação desses módulos, que garantem uma **vida útil mais longa** e resistência a diversos tipos de danos.

Além disso, a manutenção desses módulos é mais simples devido à facilidade de acesso aos componentes e sistemas, o que permite que pequenos reparos sejam realizados rapidamente, minimizando o tempo de parada das atividades.

Com isso, as empresas que optam pelos banheiros prontos para obras de **galpões logísticos** conseguem obter uma **maior produtividade e eficiência em suas operações**, sem precisar se preocupar com problemas relacionados à infraestrutura sanitária.

Mural do Projeto

Acompanhe as fotos do nosso projeto de **Banheiros Prontos** para a obra **HSI Syslog Cajamar**



Produção dos Módulos Sanitários (Fotos 1 e 2)





**Transporte dos Módulos até a obra
HSI Syslog Cajamar (Fotos 3 e 4)**



5

**Módulos Sanitários na obra
HSI Syslog Cajamar (Foto 5)**



Equipe Matec e os Módulos Sanitários na obra HSI Syslog Cajamar (Fotos 6 e 7)



**Módulos Sanitários na obra
HSI Syslog Cajamar (Fotos 8 e 9)**





**Módulos Sanitários na obra
HSI Syslog Cajamar (Fotos 10 e 11)**



**Módulos Sanitários na obra
HSI Syslog Cajamar (Fotos 12 e 13)**

Conclusão

Agora que você finalizou o e-Book, você está munido(a) com informações valiosas sobre a utilização de projetos de banheiros prontos em obras de galpões logísticos.

A **Matec Engenharia** é a construtora e parceira ideal para **impulsionar o sucesso do seu projeto**, oferecendo soluções inovadoras, qualidade excepcional e o pioneirismo necessário para se destacar no mercado. Aproveite todos os benefícios que os **módulos sanitários prontos** proporcionam e **eleve o nível das suas obras**.

Contate a Matec Engenharia hoje mesmo e transforme o seu projeto em realidade.

Ass: Equipe Matec Engenharia

Conheça nossa biblioteca virtual com outros e-Books e estudos de caso:

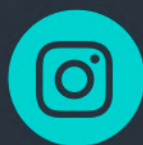
e-Books Matec

Fale com o Comercial

Venha ser **Cliente** Matec!

Contato

Conecte-se com a Matec



matecconnect.com.br



Juntos é a única
forma de fazer algo

#connect #matec

